



## INFORME ENERO 2010

### Antecedentes

El Plan de Conectividad Austral, es una iniciativa del Gobierno de Chile, comprometido a través del Ministerio de Obras Públicas el año 2007, enfocado a consolidar o abrir nuevas opciones para la integración nacional en la zona austral de Chile, colaborando así a objetivos de desarrollo geopolítico, social y productivo.

El Plan contempla un ambicioso programa de obras de Infraestructura y servicios para las regiones de la zona austral del país, considerando iniciativas bajo distintas modalidades de transporte, con un horizonte de implementación al 2015 en el mediano plazo.

En materia de recursos, el Plan incorpora inversiones de los Ministerios de Obras Públicas, de Transportes y Telecomunicaciones, y de los Gobiernos Regionales, en instrumentos tales como los convenios de programación y subsidios a la oferta y demanda, que permiten planificar y dar sustentabilidad a las inversiones a lo largo del tiempo. El Plan cubre las regiones de Los Ríos; Los Lagos; Aysén; Magallanes y Antártica Chilena. A nivel local impacta en 33 comunas que involucran un total de aproximadamente 500 mil habitantes.

### Objetivos del Plan

Las acciones definidas en el Plan de Conectividad Austral, apuntan como objetivo general facilitar la accesibilidad a localidades en situación de aislamiento extremo, crítico y alto en la zona Austral de Chile; y el desarrollo de Infraestructura y servicios de Transporte a fin de potenciar las actividades económicas, la soberanía y los asentamientos humanos.

Esto a través de:

- Mejorar conectividad de localidades aisladas
- Mejorar Servicios de Transporte e Infraestructura de Conectividad Terrestre, Aérea, Marítima, Fluvial y Lacustre
- Consolidación Ejes longitudinales de integración
- Mejoramiento y Habilitación de pasos fronterizos
- Conformación de circuitos turísticos

## **Participación y Compromisos del MOP en el Plan.**

El MOP contempla obras y servicios de Vialidad, Obras Portuarias y Aeropuertos, comprende 28 programas y proyectos integrales con una inversión sectorial MOP y en convenios de programación con FNDR total al 2015 de más de 355 mil millones de pesos, dentro de los cuáles se consideran:

- 4 contratos concesionados (3 de mejoramiento de red de transporte marítimo y 1 portuario),
- 4 contratos plurianuales de servicios de transporte marítimo, lacustres y fluviales, con su infraestructura portuaria y de servicios asociada;
- 7 proyectos de Construcción de Aeródromos;
- 10 proyectos de mejoramiento de aeródromos;
- 4 programas de conservación de pequeños aeródromos;
- 3 Corredores viales longitudinales estructurantes (Rutas 7, 9 y Longitudinal Tierra del Fuego-Navarino);
- 8 Corredores viales transversales;
- 4 Conexiones viales fronterizas;
- 2 proyectos de red que consideran construcción y mejoramiento de caminos, entre otros.

Este Plan además forma parte del programa de modernización del Ministerio de Obras Públicas, y en calidad de Plan Piloto, incorpora los siguientes componentes:

- **Difusión y Participación Ciudadana**

El Plan contempla participación ciudadana en todas las etapas de los distintos proyectos sectoriales, incorporando instancias de información, opinión y sugerencias de la ciudadanía y los grupos de interés en las fases de prefactibilidad, diseño y ejecución de los mismos. En el ámbito de la difusión, los proyectos se presentan dentro de un marco territorial más coherente con las características geográficas y sociales particulares a cada localidad beneficiada por el Plan, considerando la opinión de la población usuaria de la infraestructura a nivel local.

- **Planificación Territorial Integrada**

El Plan incorpora en la definición de sus componentes, las características del territorio sobre el cuál se actúa y las complementariedades de las distintas obras de infraestructura en sus diferentes modos de transporte, provocando nuevas sinergias entre distintos proyectos y con ello potenciando una red de soporte multimodal de transporte que permite el desarrollo del territorio austral en todos sus aspectos.

- **Gestión de Proyectos**

El plan se concibe en sí mismo como una nueva manera de gestionar la infraestructura al interior del MOP, con una nueva estructura de coordinación intra-ministerial que permite monitorear de manera más efectiva los procesos internos, con equipos profesionales apoyados con nuevas tecnologías de información para una gestión moderna, eficiente y oportuna.

## **Estado de Avance al 31/12/ 2009**

Desde el año 2007 Hasta el año 2009, el MOP ha invertido M\$ 111.588.215 (ciento once mil quinientos millones de pesos aprox.) de un total de M\$ 120.998.794 (ciento veinte mil novecientos millones de pesos aprox.) que incluyen inversión en convenios de programación, fondos FNDR y Ministerio de Transportes y Telecomunicaciones.

Del total de proyectos contemplados en el Plan de Conectividad Austral, se han terminado 13 Obras asociadas a estos desde el año 2007, entre las cuáles se destaca la construcción de rampas y refugios de pasajeros en Futrono e Isla Huapi en la Región de Los Ríos; el Mejoramiento de la Ruta 265-CH, sector Chile Chico-paso Jeinimeni y la reposición de Puentes en Ruta 7: Sector Cochrane-Puerto Yungay; la construcción del refugio de pasajeros Aeródromo de Melinka; todos estos en la región de Aysén. Y la nueva rampa, explanada de servicios y refugio de pasajeros en Caleta Puelche en la región de Los Lagos, entre otros.

A la fecha, hay 28 estudios de factibilidad y diseño en ejecución, entre los que destacan nuevas rampas y refugios a entregar para la operación de las concesiones y contratos plurianuales de servicios de transporte marítimo, fluvial y lacustre; Ruta 7 sector Pumalin en la provincia de Palena - Región de Los Lagos

En materia de construcción, a la fecha hay 39 Obras en ejecución, entre las cuáles se destacan la reposición en ripio de la Ruta 7 en su tramo Caleta Puelche-Hornopirén-Rampa Pichanco; Ruta 7 Tramo Sector La Zaranda-Bifurcación Acceso Puerto Cisnes; Mejoramiento Ruta x-25, cruce ruta 7-Puerto Cisnes; Conservación Aeródromos Llanada Grande-El Frío-Segundo Corral-Puelo Bajo-Cochamó-Peulla en la provincia de Llanquihue; Reposición rampa para transbordadores y terminal de pasajeros en Bahía Catalina y Bahía Chilota, Magallanes, entre otras.

En materia de servicios de transporte marítimo, fluvial y lacustre, se encuentran en operación los contratos plurianuales para los servicios de transporte marítimo, fluvial y lacustre en: La Región de Los Ríos (Niebla-Corral, Lago Ranco, Lago Pirehueico); La Región de Los Lagos (Maullín-La Pasada, Calbuco-Isla Puluqui, Lago Tagua-Tagua) y Chulchuy-Huicha en Chiloé. Junto con ello, está en proceso de construcción la Nave para el Lago general Carrera y en proceso de adjudicación la construcción de las naves que el estado

entregará a los operadores que de los contratos plurianuales y Concesiones de transporte marítimo fluvial y/o lacustre.

### **Inversión 2009**

En el año 2009 el MOP, para el Plan de Conectividad Austral, hizo una inversión en estudios y obras de infraestructura de M\$ **37.381.904** (treinta y siete mil millones de pesos aprox.), según el siguiente desglose:

M\$ 32,245,064 (Treinta y dos mil doscientos millones aprox.) en Vialidad

M\$ 2,565,602 (dos mil quinientos millones aprox.) en Aeropuertos

M\$ 2,483,208 (dos mil cuatrocientos millones aprox.) en Obras Portuarias

M\$ 88,030 (ochenta y ocho millones de pesos aprox.) en estudios de concesiones para llamados a licitación servicios de transporte marítimo.

Este monto de inversión, corresponde al 98% de ejecución del presupuesto 2009 del PCA vigente (M\$ 38,090,959).

Para la **Ley de presupuesto 2010**, se considera una inversión en el Plan de Conectividad Austral de **M\$ 48,953,748** (cuarenta y ocho mil novecientos cincuenta y tres millones aprox.) de los cuáles un 86% (M\$ 42,073,469 ) corresponde a arrastre, y un 14% (M\$ 6,880,279) a proyectos nuevos.

### **Desafíos 2010**

Para el año 2010, el Plan de Conectividad Austral de Conectividad Austral se consolidará como Plan Piloto del sistema de gestión Integrada de proyectos GIP, ya que todos sus proyectos estarán en el sistema. Junto con ello, se pretende reforzar la dinámica de trabajo del equipo del Plan, sistematizando y alineando temporalmente para la rendición de cuentas y toma de decisiones, las reuniones del Consejo Directivo, las reuniones de directorio sectorial (por cada dirección operativa) y las reuniones técnica de la mesa de coordinación y los directorios regionales.

Los principales proyectos a abordar este año, será el inicio de los estudios de ingeniería para la construcción y consolidación de la Ruta 7 entre Hornopirén y Chaitén; la coordinación de las obras de infraestructura para la Nueva Chaitén (Nuevo Aeródromo, Nuevo Puerto y Reposición Ruta 7); el inicio de los procesos de concesión de las rutas marítimas; la construcción de las nuevas naves a entregar por el estado para la operación de estas rutas y el cinco de la construcción de la infraestructura portuaria asociada.

**ANEXO1  
TABLAS Y GRAFICOS**

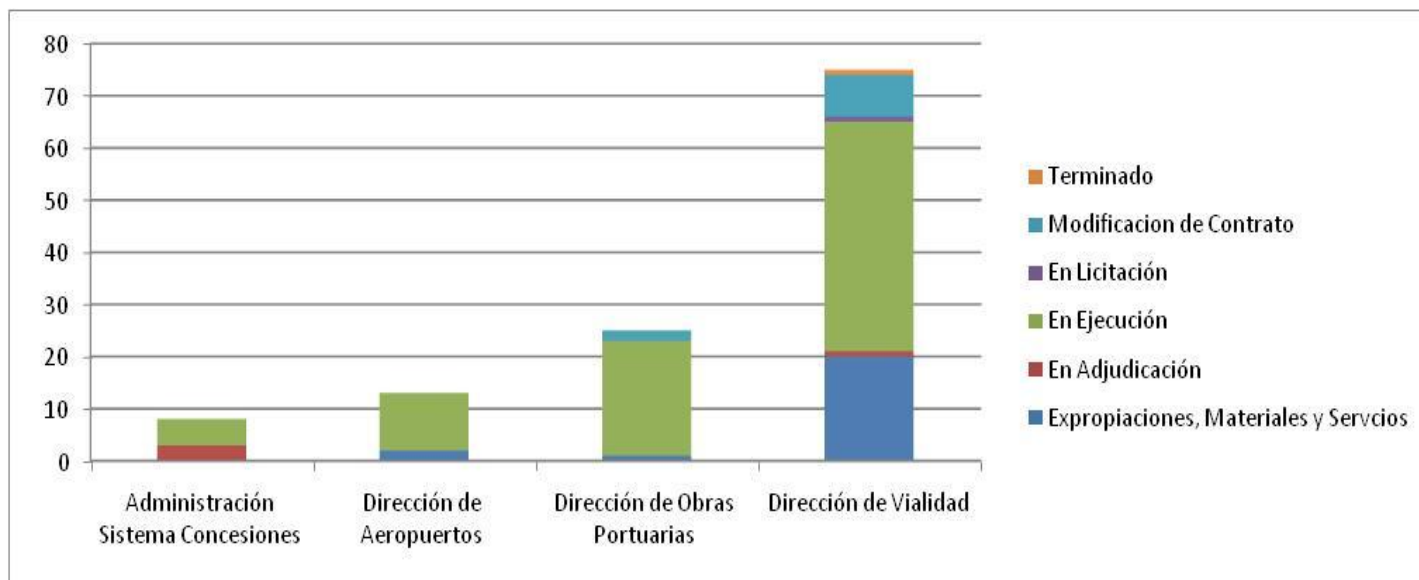
**TABLAS INVERSION MOP PLAN CONECTIVIDAD AUSTRAL 2009**

(Considera los datos del sistema SAFI actualizados al 31/12/ 2009 x contratos asociados a proyectos)<sup>1</sup>

**Tabla N° 1: Estado de los Contratos asociados a proyectos al 31/12/2009 x Dirección MOP**

Dirección MOP	Expropiaciones, Materiales y Servicios	En Adjudicación	En Ejecución	En Licitación	Modificación de Contrato	Terminado	Total general
Administración Sistema Concesiones		3	5				8
Dirección de Aeropuertos	2		11				13
Dirección de Obras Portuarias	1		22		2		25
Dirección de Vialidad	20	1	44	1	8	1	75
<b>Total general</b>	<b>23</b>	<b>4</b>	<b>82</b>	<b>1</b>	<b>10</b>	<b>1</b>	<b>121</b>

**Gráfico 1: Tabla 1**

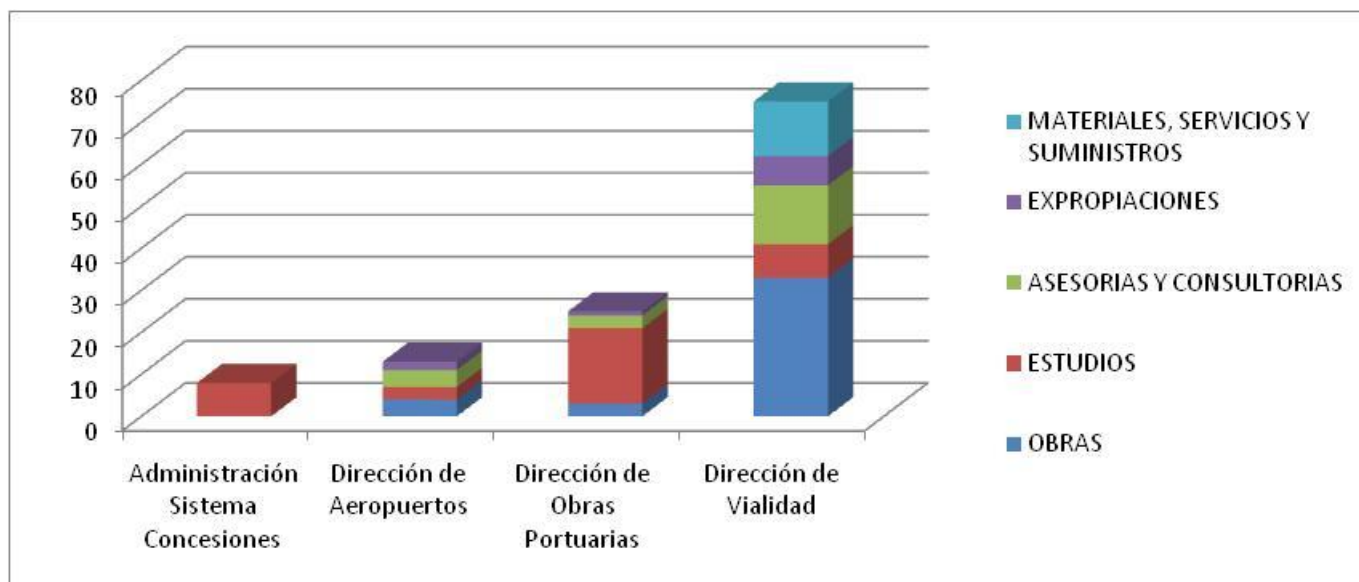


<sup>1</sup> Pueden haber muchos contratos asociados a un código BIP de proyecto

**Tabla N°2: Tipo de Contrato año 2009 x Dirección MOP**

<b>Servicios MOP</b>	<b>OBRAS</b>	<b>ESTUDIOS</b>	<b>ASESORIAS Y CONSULTORIAS</b>	<b>EXPROPIACIONES</b>	<b>MATERIALES, SERVICIOS Y SUMINISTROS</b>	<b>Total general</b>
Administración Sistema Concesiones		8				8
Dirección de Aeropuertos	4	3	4	2		13
Dirección de Obras Portuarias	3	18	3	1		25
Dirección de Vialidad	33	8	14	7	13	75
<b>Total general</b>	<b>40</b>	<b>37</b>	<b>21</b>	<b>10</b>	<b>13</b>	<b>121</b>

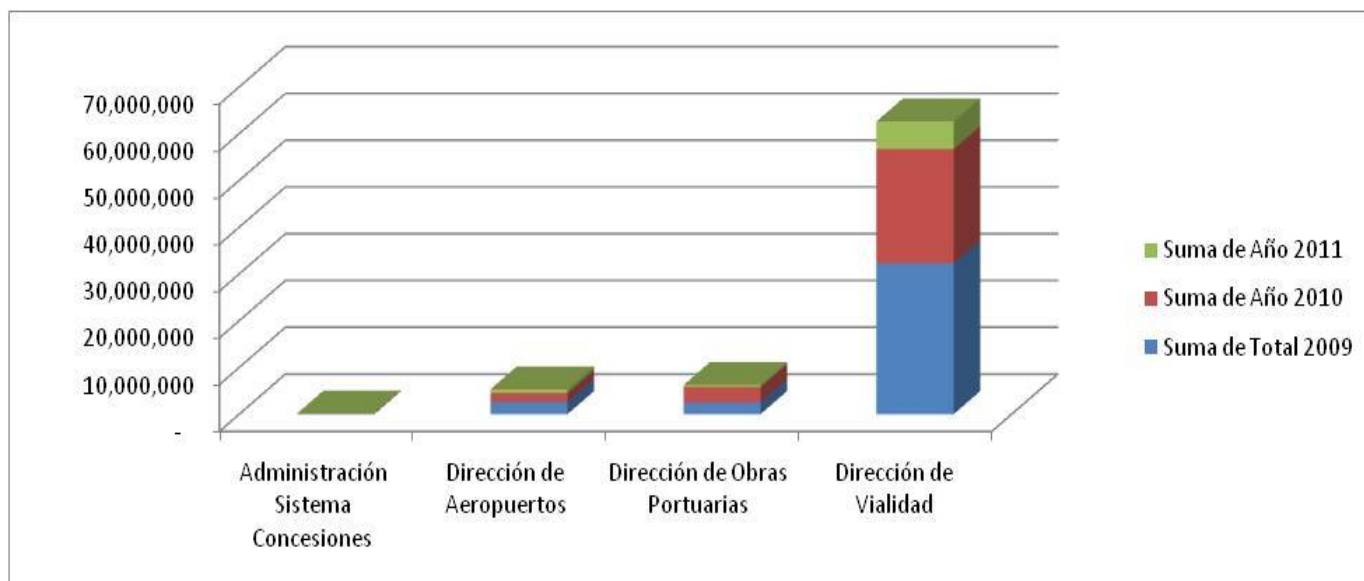
**Gráfico 2: Tabla N°2**



**Tabla N° 3: Inversión en M\$ 2009 Plan de Conectividad Austral y Arrastres programados x Dirección MOP (Presupuesto 2009)**

<b>Dirección MOP</b>	<b>Total 2009 (M\$)</b>	<b>Año 2010 (M\$)</b>	<b>Año 2011 (M\$)</b>
Administración Sistema Concesiones	88,030	64,128	7,000
Dirección de Aeropuertos	2,565,602	1,928,490	785,031
Dirección de Obras Portuarias	2,483,208	3,310,538	412,189
Dirección de Vialidad	32,245,064	24,424,721	5,953,709
<b>Total general</b>	<b>37,381,904</b>	<b>29,727,877</b>	<b>7,157,929</b>

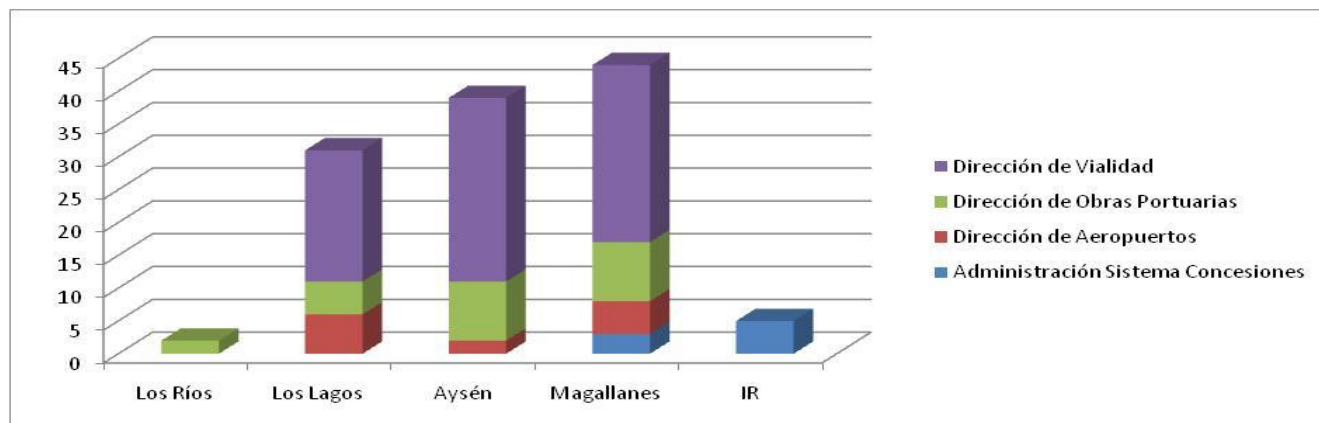
**Gráfico 3: Tabla N°3**



**Tabla N° 4: Distribución de contratos 2009 x Región**

Contratos x Región	Dirección MOP				
	Administración Sistema Concesiones	Dirección de Aeropuertos	Dirección de Obras Portuarias	Dirección de Vialidad	Total general
Los Ríos			2		2
Los Lagos		6	5	20	31
Aysén		2	9	28	39
Magallanes	3	5	9	27	44
IR	5				5
<b>Total general</b>	<b>8</b>	<b>13</b>	<b>25</b>	<b>75</b>	<b>121</b>

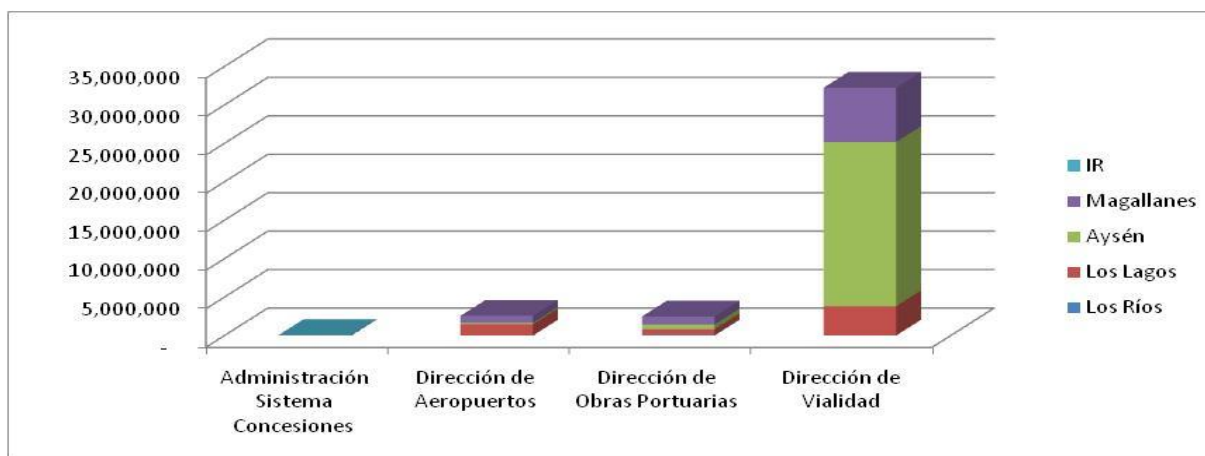
**Gráfico 4: Tabla N°4**



**Tabla N°5: Inversión año 2009 x Región y Dirección MOP**

<b>Total inversión 2009 (M\$)</b>	<b>Región</b>					
<b>Dirección MOP</b>	<b>Los Ríos</b>	<b>Los Lagos</b>	<b>Aysén</b>	<b>Magallanes</b>	<b>IR</b>	<b>Total general</b>
Administración Sistema Concesiones				54,947	33,083	88,030
Dirección de Aeropuertos		1,476,582	182,686	906,334		2,565,602
Dirección de Obras Portuarias	71,516	762,123	613,074	1,036,495		2,483,208
Dirección de Vialidad		3,820,387	21,364,022	7,060,655		32,245,064
<b>Total general</b>	<b>71,516</b>	<b>6,059,092</b>	<b>22,159,782</b>	<b>9,058,431</b>	<b>33,083</b>	<b>37,381,904</b>

**Gráfico 5: Tabla N°5**



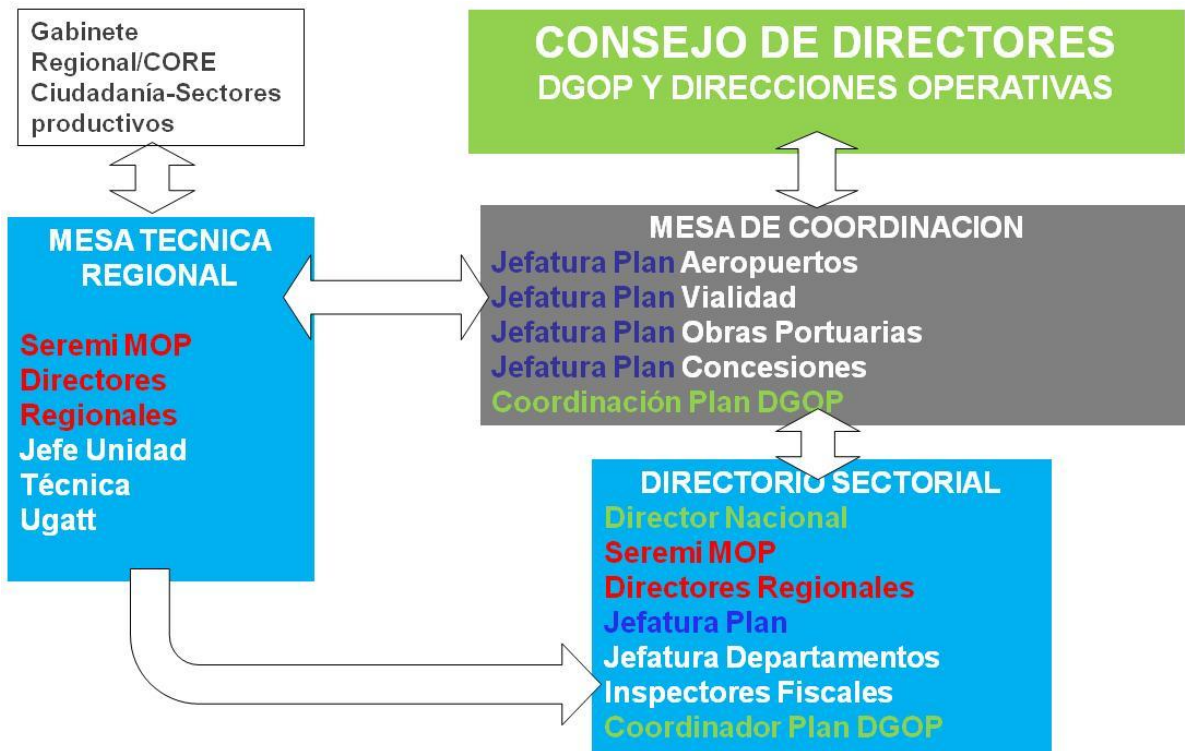
**Tabla N°6: Comparación Ley presupuesto 2009, presupuesto vigente y ejecución real**

<b>Dirección MOP</b>	<b>Ley presupuesto 2009</b>	<b>Presupuesto Vigente</b>	<b>Ejecutado al 31/12/2009</b>	<b>% ejecución Presp.Vig.</b>
Administración Sistema Concesiones	103,989	95,164	88,023	92%
Dirección de Aeropuertos	2,798,582	2,587,885	2,565,585	99%
Dirección de Obras Portuarias	4,090,557	2,519,309	2,483,187	99%
Dirección de Vialidad	36,197,824	32,888,601	32,244,974	98%
<b>Total general</b>	<b>43,190,952</b>	<b>38,090,959</b>	<b>37,381,769</b>	<b>98%</b>

**Tabla N° 7: Inversión 2009 x Región y Dirección MOP**

<b>Total 2009 M\$</b>	<b>Dirección MOP</b>					
<b>Región</b>	<b>Administración Sistema Concesiones</b>	<b>Dirección de Aeropuertos</b>	<b>Dirección de Obras Portuarias</b>	<b>Dirección de Vialidad</b>	<b>Total general</b>	<b>% DEL TOTAL</b>
NIVEL CENTRAL	88,030	254,738	2,232	27,826,578	28,171,578	75%
REGION DE LOS LAGOS		774,914	762,123	2,530,214	4,067,251	11%
REGION DE LOS RIOS			71,516		71,516	0%
REGION DE MAGALLANES		906,334	1,036,495	718,304	2,661,133	7%
REGION DE AYSEN		182,686	607,002	837,242	1,626,930	4%
(en blanco)		446,930	3,840	332,726	783,496	2%
<b>Total general</b>	<b>88,030</b>	<b>2,565,602</b>	<b>2,483,208</b>	<b>32,245,064</b>	<b>37,381,904</b>	<b>100%</b>

**ANEXO 2  
EQUIPO Y ESTRUCTURA DE GESTION**



La gestión del Plan de Conectividad Austral se asocia a las instancias de carácter transversal que se están implementando al interior del ministerio de Obras Públicas en el proceso de modernización institucional.

Cada dirección operativa que participa del Plan (Direcciones de Vialidad, Obras portuarias, Aeropuertos y Concesiones) constituye un directorio para la gestión interna del Plan de Conectividad Austral en las materias propias de la infraestructura que le compete. Lo integran el Director Nacional, los directivos del Nivel Central y los directores regionales correspondientes, a los que se suman los SEREMIS y el coordinador general del Plan DGOP. Desde esta instancia sectorial, fluye la retroalimentación hacia las regiones a través del SEREMI y el director regional correspondiente, quienes participan de la instancia regional o mesa técnica regional, transversal a las direcciones MOP y donde se analizan las propuestas y se toman las decisiones a nivel regional para sanción de los directorios sectoriales o bien del Consejo de Directores, que es la instancia superior de acuerdos y toma de decisiones del Plan, también de carácter transversal, en el que participan los directores Nacionales (que representan a su vez a los directorios sectoriales x Dirección) y el Coordinador DGOP del Plan, que a su vez trasmite la información desde esta instancia, a las regiones y los directorios sectoriales.

## EQUIPO PLAN DE CONECTIVIDAD AUSTRAL 2009

### Consejo Directivo

Sonia Tschorne	Directora General de Obras Públicas
Vivien Villagrán	Directora Nacional de Planeamiento
Yazmín Balboa	Directora Nacional de Aeropuertos
Daniel Ulloa	Director Nacional de Obras Portuarias
Mario Fernández	Director Nacional de Vialidad
Ricardo Trincado	Coordinador de Concesiones MOP

### SEREMIS PCA

Boris Olguín	Seremi MOP Los Ríos
Eduardo Vicencio	Seremi MOP Los Lagos
Ximena Ordenes	Seremi MOP Aysén
Juan Francisco Miranda	Seremi MOP Magallanes y Antártica Chilena

### Directores Regionales

<b>DOP</b>	
Marcelo Barros	Director Regional Los Ríos
Alejandro Tirapeguy	Director Regional Los Lagos
Luis Ríos	Director Regional Aysén
José Suazo	Director Regional Magallanes
<b>DAP</b>	
Carlos Covarrubias	Director Regional Los Ríos
Héctor Oyarzún	Director Regional Los Lagos
Juan Ruiz	Director Regional Aysén (s)
Demians Herrera	Director Regional Magallanes
<b>Vialidad</b>	
Jaime Kramm	Director Regional Los Ríos
Alvaro Alruiz	Director Regional Los Lagos
Marcelo Pérez	Director Regional Aysén
Rodrigo Lorca	Director Regional Magallanes

### Coordinación ejecutiva

Pablo Morán	Coordinador PCA DGOP
Paola Pérez-Cortés Monroy	Jefa de Plan PCA DAP
Dennis Rojas	Jefe de Plan PCA DOP
Rolando Toloza	Jefe de Plan PCA Vialidad XI Región
Eduardo Toloza	Jefe de Plan PCA Vialidad XII Región

### Jefes de Proyectos e Inspectores Fiscales

José Sanchez M.	CCOP
Roberto Salinas B.	CCOP
Alejandro Kunica Mimica	DAP
Bernardino González R.	DAP
Demians Herrera	DAP
Juan Ruiz M.	DAP
Paula Yanez	DAP
Carla Barrientos Opazo	DOP
Catherine Tapia E.	DOP
Eduardo Mesina	DOP
Fabián Trujillo A.	DOP
Francisco Matus B.	DOP
Iván Rogel	DOP
José Barros L.	DOP
José Belisario Allendes	DOP
Luis Arancibia Bravo	DOP
Marcela Muñoz O.	DOP
Marcia Ortiz	DOP
Pablo Aguilera V.	DOP
Rebeca Aguilar	DOP
Sandra Ulloa	DOP
Sergio Guerrero Cocio	DOP
Víctor Ruiz C.	DOP
Mario González	DOP
Carlos Henríquez M.	VIALIDAD
Carlos Ortega T.	VIALIDAD
Denis Bórquez V.	VIALIDAD
Eric Rodríguez O.	VIALIDAD
Janice Salgado A.	VIALIDAD
Javier Romero O.	VIALIDAD
José Segura A.	VIALIDAD
Juan Carlos Bórquez B.	VIALIDAD
Juan Rodríguez S.	VIALIDAD
Leonardo García G.	VIALIDAD
Mario Bravo C.	VIALIDAD
Mauricio Levin V.	VIALIDAD
Nelson toro U.	VIALIDAD
Pablo Téllez Cardemil	VIALIDAD
Rodrigo Concha M.	VIALIDAD
Tulio Aillón R.	VIALIDAD
Valeria Oyarzo B.	VIALIDAD

### **Area Comunicaciones**

Marcela Tamborino	DOP
María José Jullian	DOP
Lorena Gaete	Vialidad

### **Area Participación, Medio Ambiente y Territorio**

Ivo Kovacic	SEMAT
María Elena Avila	SEMAT
Claudia Bruna	SEMAT
Jimena Trujillo	UGAT Los Ríos
Pamela Fernández	UGAT Los Lagos
Carlos Lizama	UGAT Aysén
Danilo Riquelme	UGAT Magallanes y Antártica Chilena

### ANEXO 3

#### CRONOGRAMA ESTUDIOS Y OBRAS DEL PLAN DE CONECTIVIDAD AUSTRAL

##### ESTUDIOS

DIRECCION/PROYECTO/CONTRATO	2010	2011	2012	2013	2016	SIN DEFINIR	Total general
<b>VIALIDAD</b>	<b>5</b>	<b>11</b>	<b>11</b>	<b>2</b>	<b>1</b>	<b>10</b>	<b>40</b>
<b>Carretera longitudinal Austral Ruta 7</b>	<b>3</b>	<b>4</b>	<b>5</b>	<b>1</b>	<b>1</b>		<b>14</b>
Estudio Ingeniería V.C. Castillo-Puente Cascada, 30 Km.	1						1
Estudio de Ingeniería Puente Cascada-Puente Las Ovejas, 30 km.	1						1
Estudio de Ingeniería Bif. Cisnes-Queulat y EIA	1						1
Leptepú-Fiordo Largo: Diseño mejoramiento y Reposición camino		1					1
Ampliación Ruta 7, Sector Río Puelche-Pelluco		1					1
By-Pass Chaitén, estudios de ingeniería		1					1
Mejoramiento tramo Villa Santa Lucía-Límite Regional Sur, 33 km		1					1
Construcción conexión vial ruta 7 (Lago rio Negro)-Costero (Chana)			1				1
Diseño Mejoramiento Puelche-Pichicolo 39 km			1				1
Estudio de Ingeniería Murta-Pto. Tranquilo, 35 Km.			1				1
Estudio de Ingeniería Puente Las Ovejas-Murta, 30 Km.			1				1
Mejoramiento Ruta W-807-R-7, Pte. Camahueto-Rotonda de Chaitén			1				1
Construcción Tramo Hornopirén/Pichanco-Leptepu/Huinay/Cahuelmó (Parque Pumalín)				1			1
Fiordo Largo-Caleta Gonzalo: Estudios de Ingeniería					1		1
<b>Corredor Transversal 5 Tramo Puerto Tranquilo-Bahía exploradores</b>			1				<b>1</b>
Reposición Camino Puerto Tranquilo-Bahía Exploradores			1				1
<b>Corredor V. Sta. Lucía-Palena/Futaleufú</b>	<b>1</b>					<b>1</b>	<b>2</b>
Reposición ripio Pto. Ramírez-Futaleufú	1						1
Mejoramiento Villa Santa Lucía-Palena						1	1
<b>Mejoramiento Ruta 9</b>		1					<b>1</b>
Mejoramiento Tramo Ruta 9 Puerto Natales-Puerto Bories 4,6 kms.		1					1

DIRECCION/PROYECTO/CONTRATO	2010	2011	2012	2013	2016	SIN DEFINIR	Total general
<b>Red Complementaria Provincia de Magallanes</b>		<b>2</b>				<b>1</b>	<b>3</b>
Diseño Camino Rio Hollemberg-Río Pérez entre Puente Los Patos y Sector Río Nutria, 65 Kms.		1					1
Construcción Camino de Penetración Monte Fenton-Seno Otway		1					1
Construcción Camino de penetración Río Canelo-Isla Carlos III						1	1
<b>Red Complementaria Provincia de Palena</b>			<b>2</b>				<b>2</b>
Camino Costero Península Huequi-Palena/Buill-Ayacára-Poyo			1				1
Camino Costero Santa Bárbara-Loyola/Construcción Sector Puente Blanco-Puente negro			1				1
<b>Red Estructural de Circuitos Turísticos Campos de Hielo Sur, Prov. Ultima Esperanza</b>	<b>1</b>	<b>1</b>	<b>1</b>	<b>1</b>		<b>1</b>	<b>5</b>
Mejoramiento Ruta Y-205, Camino Cerro Castillo-Frontera	1						1
Construcción Puente Las Torres;		1					1
Construcción Camino de penetración Estero Worsley-Fiordo Staines			1				1
Mejoramiento Ruta Y-290 Cueva del Milodón-río Serrano				1			1
Construcción Camino de Penetración río Serrano-Glaciár Tyndall						1	1
<b>Red Estructurante de Tierra del Fuego e Isla Navarino</b>		<b>3</b>	<b>2</b>			<b>7</b>	<b>12</b>
Rusffin-Pampa Guanaco. Construcción Puente río Grande y sus accesos, Ruta Y-85 Tierra del Fuego		1					1
Reposición Ruta Y-905, Pto. Williams, Pto. Navarino, Varios Sectores 54 kms.		1					1
Mejoramiento Ruta Costera, Villa Ukika-Aeropuerto, Pto. Williams 4 kms.		1					1
Reposición Ruta Y-79, Camino Onaissin-San Sebastián 42 Km.			1				1
Construcción camino de penetración Caleta Eugenia-Pto. Toro Isla Navarino 50 kms.			1				1
Cameron-Rusffin						1	1
Conectividad Cruce Ruta Y 65 - Pto. Percy - Cruce Ruta 255						1	1
Habilitación Camino Cameron-Puerto Arturo						1	1
Onaissin-Cameron						1	1
Pampa Guanaco-Rasmussen						1	1
Pte. Rasmussen-Lago Fagnano						1	1
Reposición Porvenir-Onaissin 100 Km.						1	1

DIRECCION/PROYECTO/CONTRATO	2010	2011	2012	2013	2016	SIN DEFINIR	Total general
<b>CCOP</b>						<b>3</b>	<b>3</b>
<b>Concesión terminal de Cruceros en Puerto Natales y mejoramiento Ruta de Navegación Canal Kirke</b>						<b>3</b>	<b>3</b>
Construcción extensión y nuevo sitio de atraque Muelle Fiscal Arturo Prat						1	1
Construcción terminal de pasajeros						1	1
Mejoramiento Navegación paso Kirke						1	1

DIRECCION/PROYECTO/CONTRATO	2010	2011	2012	2013	2016	SIN DEFINIR	Total general
<b>DAP</b>	<b>3</b>	<b>1</b>	<b>6</b>				<b>10</b>
<b>Construcción de infraestructura aeroportuaria</b>	<b>2</b>	<b>1</b>					<b>3</b>
Construcción Aeródromo Caleta María, Timaukel	1						1
Reposición Aeródromo de Chaitén en otra localización	1						1
Construcción refugio Aeródromo Pampa Guanaco		1					1
<b>Mejoramiento Aeropuertos y Aeródromos principales</b>	<b>1</b>		<b>2</b>				<b>3</b>
Diseño Mejoramiento Integral Aeródromo Tte. Marsh Antártica Chilena	1						1
Ampliación edificio terminal aeródromo Guardiamarina Zañartu, Puerto Williams			1				1
Ampliación edificio terminal aeródromo Teniente Gallardo; Puerto Natales			1				1
<b>Mejoramiento de pequeños aeródromos localidades aisladas</b>			<b>4</b>				<b>4</b>
Ampliación plataforma y construcción refugio de pasajeros aeródromo Raúl Marín Balmaceda			1				1
Mejoramiento Aeródromo Caleta Tortel			1				1
Mejoramiento Aeródromo de Puerto Cisnes			1				1
Mejoramiento Aeródromo de Puyuhuapi			1				1

DIRECCION/PROYECTO/CONTRATO	2010	2011	2012	2013	2016	SIN DEFINIR	Total general
<b>DOP</b>	<b>12</b>	<b>1</b>		<b>1</b>			<b>14</b>
<b>Mejoramiento red de Transporte Marítimo RED PUERTO MONTT-CHILOÉ-PALENA</b>	<b>1</b>						<b>1</b>
Construcción Infraestructura Portuaria comuna de Chaitén: terminal portuario y dársena de abrigo.	1						1
<b>Mejoramiento red de Transporte Marítimo RED PUNTA ARENAS-ISLA NAVARINO, Conectividad XII Región Tramo Punta Arenas-Porvenir-Pto. Williams</b>	<b>4</b>						<b>4</b>
Primera Angostura-Bahía Azul: Reposición rampa para transbordadores y terminal de pasajeros.	1						1
Primera Angostura-Punta Delgada: Reposición rampa para transbordadores y terminal de pasajeros.	1						1
Puerto Navarino: Construcción rampa para transbordadores y refugio de pasajeros.	1						1
Puerto Williams: Mejoramiento rampa para transbordadores y refugio de pasajeros.	1						1
<b>Mejoramiento red de Transporte Marítimo RED QUELLÓN-PUERTO CHACABUCO; CONECTIVIDAD X- XI REGIONES, SUR</b>	<b>3</b>	<b>1</b>					<b>4</b>
Melimoyu: Nueva rampa, explanada de servicios y refugio de pasajeros	1						1
Melinka: Nueva rampa, explanada de servicios y refugio de pasajeros.	1						1
Puerto Cisnes: Nueva rampa, explanada de servicios y refugio de pasajeros.	1						1
Isla Toto-Puerto Gaviota		1					1
<b>Red Estructurante de Tierra del Fuego e Isla Navarino</b>				<b>1</b>			<b>1</b>
Rampa y Muelle en Caleta María-Timaukel				1			1
<b>Servicio integral Plurianual para el Transporte en fiordo Mitchell: Puerto Yungay-Río Bravo</b>	<b>1</b>						<b>1</b>
Puerto Yungay: Ampliación de la rampa y construcción refugio de pasajeros	1						1
<b>Servicio integral plurianual para el Transporte Marítimo, Fluvial y Lacustre de la Región de Los Lagos: LAGO TAGUA TAGUA, CONEXIÓN MAULLIN – LA PASADA Y CALBUCO-ISLA PULUQUI</b>	<b>1</b>						<b>1</b>
Construcción rampas para barcas Lago Tagua Tagua	1						1
<b>Servicio integral Plurianual Región de Los Ríos Lago Pirihueico-Lago Ranco y Conexión Niebla/Corral</b>	<b>1</b>						<b>1</b>
Niebla: reposición terminal de pasajeros	1						1
<b>Servicio integral Plurianual servicio de transporte lacustre Lago general Carrera: Puerto Ibáñez y Chile Chico</b>	<b>1</b>						<b>1</b>
Construcción y mejoramiento Infraestructura portuaria Lago Gral. Carrera	1						1

## OBRAS

DIRECCION/PROYECTO/CONTRATO	2010	2011	2012	2013	Total general
<b>DOP</b>	<b>4</b>		<b>1</b>		<b>5</b>
<b>Mejoramiento red de Transporte Marítimo Pto. Edén-Pto. Natales</b>	<b>1</b>				<b>1</b>
Construcción Rampas Seno última Esperanza, Puerto Natales	1				1
<b>Mejoramiento red de Transporte Marítimo RED PUNTA ARENAS-ISLA NAVARINO, Conectividad XII Región Tramo Punta Arenas-Porvenir-Pto. Williams</b>	<b>2</b>				<b>2</b>
Bahía Catalina: Reposición rampa para transbordadores y terminal de pasajeros.	1				1
Bahía Chilota: Reposición rampa para transbordadores y terminal de pasajeros.	1				1
<b>Servicio integral plurianual para el Transporte Marítimo, Fluvial y Lacustre de la Región de Los Lagos: LAGO TAGUA TAGUA, CONEXIÓN MAULLIN – LA PASADA Y CALBUCO-ISLA PULUQUI</b>	<b>1</b>				<b>1</b>
Reparación transbordador Caupolicán	1				1
<b>Infraestructura portuaria Río Pascua</b>			<b>1</b>		<b>1</b>
Construcción Infraestructura Portuaria Conexión Bajo Río Pascua, Tortel			1		1
<b>SOP</b>	<b>1</b>				<b>1</b>
<b>Servicio integral Plurianual servicio de transporte lacustre Lago general Carrera: Puerto Ibáñez y Chile Chico</b>	<b>1</b>				<b>1</b>
Diseño y construcción barcaza Lago General Carrera tramo Puerto Ibáñez-Chile Chico	1				1

DIRECCION/PROYECTO/CONTRATO	2010	2011	2012	2013	Total general
<b>DAP</b>	<b>1</b>	<b>6</b>		<b>1</b>	<b>8</b>
<b>Conservación Aeródromos localidades aisladas</b>	<b>1</b>	<b>3</b>			<b>4</b>
Conservación Pequeños aeródromos XI Región Sector Norte	1				1
Conservación Aeródromos Llanada Grande-El Frío-Segundo Corral-Puelo Bajo-Cochamó-Peulla		1			1
Conservación Aeródromos provincia de Palena		1			1
Conservación Pequeños aeródromos XI Región Sector Sur		1			1
<b>Construcción de infraestructura aeroportuaria</b>		<b>1</b>		<b>1</b>	<b>2</b>
Construcción refugio Aeródromo San Sebastián		1			1
Construcción Aeródromo de Yendegaia				1	1
<b>Mejoramiento Aeropuertos y Aeródromos principales</b>		<b>1</b>			<b>1</b>
Conservación Aeródromo Tte. Vidal Coyhaique		1			1
<b>Mejoramiento de pequeños aeródromos localidades aisladas</b>		<b>1</b>			<b>1</b>
Construcción refugio Aeródromo Laguna San Rafael		1			1

DIRECCION/PROYECTO/CONTRATO	2010	2011	2012	2013	Total general
<b>VIALIDAD</b>	<b>6</b>	<b>13</b>	<b>10</b>	<b>7</b>	<b>36</b>
<b>Red Vial Corredores Transversales X Región Sur</b>		<b>1</b>			<b>1</b>
Construcción Camino Puelo-Paso el Bolsón, Tramo 1er Corral-2do Corral-Lago Inferior		1			1
<b>Carretera longitudinal Austral Ruta 7</b>	<b>5</b>	<b>5</b>	<b>7</b>	<b>2</b>	<b>19</b>
Mejoramiento (Obras Básicas) Tramo Puyuhuapi-La Junta, 34 Km.	1				1
Mejoramiento Caleta Puelche-Hornopirén (Reposición Varios Puentes)	1				1
Pavimentación Bifurcación Acceso Puerto Cisnes-Puente Cisnes, 26 Km.	1				1
Tramo Lenca-La Arena (pavimentación penúltimos 6 Km))	1				1
Mejoramiento Hornopirén-Rampa Pichanco (2 puentes)	1				1
Hornopirén-Pichanco: Construcción 4 puentes		1			1
Mejoramiento (Obras Básicas) La Junta-Puente Palena, 20 km.		1			1
Mejoramiento (Obras Básicas) Puyuhuapi-El Queulat 8 Km.		1			1
Pavimentación La Zaranda-Entrada Mina El Toqui, 18 Km.		1			1
Tramo Michimahuida-Puerto Cárdenas (pavimentación camino básico 15 kms.)		1			1
Hornopirén-Pichanco: Construcción 5 puentes			1		1
Doble Calzada pto. Montt-Pelluco: Tramo Calle Copiápó-Calle río Puelche			1		1

DIRECCION/PROYECTO/CONTRATO	2010	2011	2012	2013	Total general
Mejoramiento 8obras Básicas) Puente Palena-Limite regional, 18 Km			1		1
Obras Básicas Queulat-Bif. Cisnes, 20 Km.			1		1
Pavimentación Pichicolo-Hornopirén, 15 Km.			1		1
Reposición Tramo Leptepú-Fiordo Largo 9 km.			1		1
Tramo Puerto Cárdenas-Villa Santa Lucía 32 kms.			1		1
Construcción Camino Río Bravo-Río Pascua				1	1
Tramo Lenca-La Arena (pavimentación últimos 6 Km Chaica-La Arena)				1	1
<b>Corredor Transversal 1 Tramo La Junta-Puerto Raúl Marín Balmaceda</b>		1			1
Reposición corredor transversal entre La Junta y Puerto Raúl Marín Balmaceda		1			1
<b>Corredor Transversal 2 Alto Cisnes-Pto. Cisnes</b>		1			1
Pavimentación acceso Puerto Cisnes( Ruta x-25, cruce ruta 7-Puerto Cisnes)		1			1
<b>Corredor Transversal 5 Tramo Puerto Tranquilo-Bahía exploradores</b>		1			1
Adquisición Barcaza Rio Exploradores		1			1
<b>Mejoramiento Ruta 9</b>	1	1	2	1	5
Mejoramiento Ruta 9 Cueva del Milodón-Cerro Castillo	1				1
Ruta 9 Tramo Río Amarillo-Bifurcación Fuerte Bulnes		1			1
Ruta 9 ampliación Doble Calzada Pta. Arenas-Aeropuerto			1		1
Construcción Puente El negro			1		1
Mejoramiento Ruta 9 Km. 20 al Km. 45				1	1
<b>Red Complementaria Provincia de Magallanes</b>		1		1	2
Construcción Camino Rio Hollemberg-Rio Pérez, 4,5 Km hasta R. primero		1			1
Construcción Camino de Penetración San Juan-Cabo Froward				1	1
<b>Red Estructural de Circuitos Turísticos Campos de Hielo Sur, Prov. Ultima Esperanza</b>			1	1	2
Construcción Puente Weber, Ruta Y-156			1		1
Construcción camino de penetración bahía Talcahuano-Cruce Estero Worsley				1	1
<b>Accesibilidad circuito Cochrane-Lago Brown-Frontera-Lago Cochrane-empalme Camino Cochrane/Comunidad El Tranquilo</b>		1			1
Construcción COCHRANE – L° BROWN – FRONTERA		1			1
<b>Red Estructurante de Tierra del Fuego e Isla Navarino</b>		1		2	3
Tramo Lago Fagnano-Acceso Caleta María		1			1
Mejoramiento Ruta Y-79, Cerro Sombrero-Onaissin, prov. Tierra del Fuego Tramo Km. 0 – Km.15.215				1	1
Manantiales-Porvenir Pavimentación tramo central 79 Kms.				1	1